

○●特定非営利活動法人 なごやかサポートみらい●○



〒462-0058

愛知県名古屋市北区西志賀町5丁目13番地の1

TEL (052)718-7188

E-mail info@nagoyakamirai.com

http://www.nagoyakamirai.com

—みらい通信No.38 平成30年9月25日(火)発行—

みらい通信は、当会の活動を会員さんや関係者の  
方々に知っていただくために作成し、お送りいたします。

発行者 蛭沢 光



## 前期の活動報告

2018年04月～09月

- 6月 9日 (土) 平成30年度 総会 (会場/北生涯学習センター第一会議室)
- 6月23日 (土) [自立支援事業] 第19回奨学金説明会 (共催) (会場/愛知県青年会館2階第2会議室)
- 7月 9日 (土) 第1回役員会 (会場/なごやかサポートみらい事務所)
- 8月26日 (土) [自立支援事業] 第20回奨学金説明会 (共催) & 個別相談会 (会場/なごやかサポートみらい事務所)
- 9月 5日 (水) 第2回役員会 (会場/なごやかサポートみらい事務所)

### 【自立援助ホームいっぽのご報告】

4月からはいっぽ入所児童が5名となり、活気が増すようになりました。ホームにはいつも賑やかな声が響き渡ります。高校に通う子どもたちは冬休みが終わり、新学年として学校に行きます。一般的な高校生であれば、冬休みを旅行などで満喫するところですが、いっぽの子たちは冬休みも普段と変わりなくアルバイトに向かい、4月からは学校とアルバイトの両立が再開です。4月から新しいスタートが順調に切れたかと思いましたが、その後様々な出来事が起こります。「高校中退問題、仕事の時間に起きられないためにアルバイトが継続できない、ある問題から警察にお世話になり3週間ほど鑑別所で過ごす」等の出来事が起きました。

私たちは問題が起きることでもめ息をついて落ち込むだけではなく、その子が変わるきっかけができた前向きに思い直します。ようやく9月頃になり、問題が落ち着き始めました。問題を越えた先には、それぞれの子が成長する姿があった。周りに感謝の気持ちを持てるようになった子、怒りをコントロールし、みんなのことを考えられるようになった子、仕事のやりがいに気づいて働く事が好きになった子と、それぞれに変化がありました。また一步、子どもたちが成長し自立に近づいたことが職員としては嬉しく思いました。

自立援助ホームいっぽ 青木佑磨

子どもの数:4名/職員数:10名/ボランティア数:8名/支援の会会員数:19名/協力雇用主:7社(9月1日現在)

## なごやかサポートみらいの新役員さん11名をご紹介します

### みらいもプライベートも充実しています

理事長 蛭沢 光 (えびさわ あきら)

会員の皆様、関係者の皆様、いつも当団体へのご協力とご支援、本当にありがとうございます。心より感謝申し上げます。当団体も発足して丸10年になります。発足

した当初、私はまだ大学生で右も左もわからない状態でした。そんな中、たくさんの方々に応援して頂きながら社会的養護当事者の支援を様々な形で担ってきました。子どもたちが抱える自立への不安や悩みは非常に深刻で、誰かが支えにならなくてはという思いで走り続けてきました。平成28年9月には自立援助ホームいっぽを愛知県内に設立し、多くの皆様からの応援を頂きながら運営しております。

ホームの子どもたちも様々な問題を抱えながらも必死に頑張っています。

今年は節目の年ということもあり、役員を大幅に増やし、様々な視点から団体を見直し、より良くしていこうと動き始めております。役員は総勢11名。本当に素晴らしい方々ばかりです。これからが楽しみで仕方ありません。当初からずっと大切にしている無理なく、負担なく、楽しくやるを改めて意識しながら活動していこうと思っております。

最後に私事ですが、7月24日に元気な男の子が生まれました。出産に立ち会い、幸せな時間を過ごすことができました。ただいま子育て奮闘中です。毎日子どもからたくさんパワーをもらっています。家族も大切に、そしてなごやかサポートみらいの仲間も大切に自分を含めたみんなが良くなるように生きていきたいです。今後ともよろしく願いいたします。





## 今までの経験を活かし、より良い未来を

副理事長 関戸 敏夫 (せきと としお)

0歳から18まで、社会福祉施設(乳児院、児童養護施設)で育つ。その後、電気工事の会社に入社、5年間務め23歳時に退職しアメリカや日本全国をめぐり自分探しの旅に出る。27歳の時、名古屋市港区でBAR PRIMARYを開店。その後、平成26年にWING OF HOPE(株)を設立し代表取締役役に就任。現在BAR経営と電気工事士として働いております。

なごやかサポートみらいには発足時から副会長として運営に携わり、その後会長を2年半つとめました。なごやかサポートみらいの活動により良い未来が来る事に微力ながら頑張ります。よろしくお願い致します。

0歳から18まで、社会福祉施設(乳児院、児童養護施設)で育つ。その後、電気工事の会社に入社、5年間務め23歳時に退職しアメリカや日本全国をめぐり自分探しの旅に出る。27歳の時、名古屋市港区でBAR PRIMARYを開店。その後、平成26年にWING OF HOPE(株)を設立し代表取締役役に就任。現在BAR経営と電気工事士として働いております。

## ゆったりゆっくりを大切にします

理事 喜多 一憲 (きた かずのり)

児童養護施設で定年まで勤めて、今は社協や児相等へ出稼ぎをしています。「みらい」とは10年位前から少しずつ関わってきました。

家族は妻と二人の老人世帯です。子どもは娘二人で、孫娘が小学生と年中さんの3人、ラインでしょっちゅうやり取りしています。古希を過ぎてつくづく思うようになりました。子どももお年寄りも、人の誰もがそれぞれの「分」に応じてゆったりと、ゆっくりと、その人なりに生きていけるような、そんな社会にしたいナーと。「NPOみらい」ともこのようなスタンスで付き合い合っていきたいと思っています。どうぞ、よろしくお願い致します。



## 一人ひとりの力をみんなの力に

理事 谷口 純世 (たにぐち すみよ)

児童養護施設職員から、短期大学の教員(保育士・幼稚園教諭の養成)になって、今は、将来社会福祉士になりたいと願う学生さんたちの、子ども家庭福祉分野担当の教員をしています。

生まれてから育ってきた環境、国籍、性別、人柄、出会う人や出会う機会など、人間みんな、それぞれバラバラです。他者を批判したり決めつけたりしないで、できることやもっている力を、一人ひとりがちょくちょく出し合って生きていける日本になるといいなと思っています。「NPOみらい」のこれからをとても楽しみにしています。どうぞ、よろしくお願い致します！



## 今後も継続的な基盤作りを応援します

理事 外山 玲那 (とやま れな)

今年度から理事を務めることになりました外山です。本業は司法書士をしています。法律に関わる仕事をする傍ら、社会的養護のもとで育った当事者のために何か自分にできることはないのかと、みらいのお手伝いをするようになり早10年になります。みらいはこの10年の間にNPO法人となり、また自立援助ホームいっぽを運営するようになりました。大きく成長したみらいを頼もしく思うと同時に、この先もみらいが事業を安定して継続していく事ができるように、基盤作りをしていく必要性を強く感じています。皆さまのご協力をいただきながら、みらいのこれからのために、できることを少しずつしていきたいと思っています。どうぞよろしくお願い致します。



## 経験を活かして皆さまと活動します

理事 藤田 哲也 (ふじた てつや)

現在は、短期大学で保育士養成に携わる教員をしております。前職は児童養護施設で17年間、生活支援と自立支援業務に携わってきました。蛸沢くんとは、施設で勤務していた頃からの付き合いで、施設の高校生に対して自立に向けた話をしてもらったり、卒業記念品の贈呈などを通して交流を深めていきました。私自身も、みらいの活動にシンポジストや研修会講師として関わらせて頂きました。これからも私の知恵や経験が少しでもお役に立てればと思います。よろしくお願い致します。





## 当事者としての経験を活かして支援します

理事 久保 勇希 (くぼ ゆうき)

現在は会社員をしております。高校2年の時に児童養護施設に入社し、理系の大学に進学しました。卒業後、企業に就職しており、社会福祉とはあまり関わることが無かったため、まだまだ勉強不足です。「NPOみらい」の活動には、学生の頃から時々手伝わせて頂いておりました。現在は会社に勤めながら、「NPOみらい」の活動に参加させて頂いております。

児童養護施設の子ども達と関わる中で、進学に必要なことや進学して良かったことなど、実際に体験したからこそ分かることを伝えられればと思います。

至らぬ点が多くありますが、どうぞ、よろしくお願い致します。



## 女性特有の悩みに寄り添います

理事 涌井 佳奈 (わくい かな)

はじめまして。私は児童虐待予防として母子や女性の居場所づくりを始め三年目になります。現在は性暴力・虐待・DVなどのトラウマを抱える方の支援グループThrive(スライブ)を運営しています。

女性特有の様々な被害、その後の困難や後遺症などの相談・心のケア・各機関への同行支援をしております。デリケートな問題に関して、一人一人に寄り添い一緒に考えて動く事を大事にしています。

限られた時間の中、力不足の面も多数出てくると思いますが、協力・連携させていただけたらと思います。

どうぞよろしくお願い致します。



## 児童福祉の架け橋になりたい

理事 小野 裕司 (おの ゆうじ)



皆さま、はじめまして。私は、すべての人にとってプラスを作るという経営理念を持ち、デザイン会社を新業で行なっています。3年ほど前に児童福祉の架け橋というポータルサイトを愛知県の児童福祉施設長会の皆様のご協力を頂き立ち上げ、その活動の中で、なごやかサポートみらいの理事長をされてる蛭沢さんにご縁を頂き、この度理事として皆様と一緒に活動をさせて頂く事になりました。児童養護の世界は、まだまだ素人ですが、自分の得意な情報発信の部分で何かお役に立てればと思っておりますので、どうぞよろしくお願い致します。

皆さま、はじめまして。私は、すべての人にとってプラスを作るという経営理念を持ち、デザイン会社を新業で行なっています。3年ほど前に児童福祉の架け橋というポータルサイトを愛知県の児童福祉施設長会の皆様のご協力を頂き立ち上げ、その活動の中で、なごやかサポートみらいの理事長をされてる蛭沢さんにご縁を頂き、この度理事として皆様と一緒に活動をさせて頂く事になりました。児童養護の世界は、まだまだ素人ですが、自分の得意な情報発信の部分で何かお役に立てればと思っておりますので、どうぞよろしくお願い致します。

## 楽しく暮らせる社会にしたい

監事 金澤 亜矢 (かなざわ あや)

皆さま、はじめまして。この度、「特定非営利活動法人なごやかサポートみらい」の監事に就任しました金澤亜矢と申します。よろしくお願いいたします。本業は社会保険労務士をしており、プライベートでは劇団に所属して役者をやったりしております。

今回、理事長の蛭沢さんからお声かけいただきまして、監事を務めさせていただくことになりました。今まで児童養護とのかかわりを持ったことはありませんが、「なごやかサポートみらい」の活動は非常に社会的意義のあるものであると感じております！みんなが安心して楽しく暮らせる社会の実現のため、是非力になりたいです。よろしくお願いいたします。



## 児童養護のために、一歩ずつ前進します

監事 川上 知幸 (かわかみ ともゆき)

この度、監事を務めさせていただくことになりました川上知幸です。児童養護施設等で現場経験させてもらった後、現在は大学等で講師をしています。夜間の大学院に通う学生でもあります。報告が書けなくて困っています(笑)。現場経験を振り返ると、私が如何に子どもたちから支えられていたのか痛感します。そして今でも、ときどき施設に帰ると子どもたちからたくさん力をもらえます。

子どもはホントに強いですね。最近つくづく思うんです。社会の片隅でひっそり生きるそんな子どもたちに、私は生かされているのでは、甘えているのでは、と。力不足ではありますが皆さまに学ばせていただきながら、できることを一つずつ考え実践していきたいと思っております。よろしくお願いいたします！



## 自立支援事業

## 第1回なごやかサロン

なごやかサロンとは、社会的養護当事者・支援者が気軽に参加して、なんでも相談できる自立を支援するための事業です。どんな御悩み事でもOK。まずは気軽に参加して先輩達に相談しましょう！

日時／10月13日(土) 10:00～12:00 参加費・相談料／無料

会場／名古屋市北区西志賀町5丁目13番地の1 司マンション101号

※黒川駅3番出口より徒歩10分駐車場はありません。コインパーキングをご利用ください。

会員さんも  
参加  
できます。

## 学習会事業

## 平成30年度わくわく集会

わくわく集会とは、社会的養護の下で暮らしている子どもたちや育った人たちが、現場で奮闘されてきた方やされている方が経験してきたことを大いに語り、これからの社会的養護のあり方を参加された皆さんと前向きに研鑽していく場です。

日時／10月13日(土) 13:00～15:30(受付/12:45～)

会場／名古屋市北区西志賀町5丁目13番地の1 司マンション101号

※黒川駅3番出口より徒歩10分駐車場はありません。コインパーキングをご利用ください。

内容／第1部(13:15～) ミニ講演会 [講師: 蛭沢 光 氏]

「施設で育った私の子育て奮闘記」～一児の父親として今思うこと～

第2部(13:45～) 当事者・現場奮闘者の語り [講師: 川上 知幸 氏]

「現場経験から見てきたこと」～施設養護のこれからを考える～

第3部(14:30～) 茶話会 お菓子を食べたり、お茶を飲みながらお話をしましょう♪

会費／正会員：無料・準会員：300円・未会員：500円 定員／20名



申込締切  
10月10日  
まで

- 10月13日(土) 16:00～ 第3回役員会(会場/なごやかサポートみらい事務所)
- 11月 7日(水) 19:00～ 第4回役員会(会場/なごやかサポートみらい事務所)
- 12月 8日(土) 13:00～ **自立支援事業** 第2回なごやかサロン(16:00まで)
- 16:00～ 第5回役員会(会場/なごやかサポートみらい事務所)
- 19:00～ 忘年会(改めてお知らせします)

## 2019年

- 1月 9日(水) 19:00～ 第6回役員会(会場/なごやかサポートみらい事務所)
- 2月 9日(土) 10:00～ **自立支援事業** 第3回なごやかサロン(16:00まで)
- 16:00～ 第7回役員会(会場/なごやかサポートみらい事務所)
- 3月 6日(水) 19:00～ 第8回役員会(会場/なごやかサポートみらい事務所)
- 2月～3月 **記念品贈呈事業** (みらい募金を活用)

## ★みらい募金へのご協力をお願い致します！★

年度末には施設や里親家庭等を巣立って、就職・進学する子どもたちへ当法人から記念品を贈呈する事業を行う予定です。

## 【お振込先】

三菱東京UFJ銀行 黒川支店

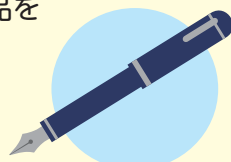
普通口座 0126496

特定非営利活動法人なごやかサポートみらい

理事長 蛭沢 光

トクヒ)ナゴヤカサポートミライ リジチョウ エビスワ アキラ

皆様からのあたたかい気持ちをお願い致します。



9月25日現在会員数  
正会員43名・準会員27名 計64名

**mirai**

特定非営利活動法人

なごやかサポートみらい

〒462-0058

愛知県名古屋市北区西志賀町5丁目13番地の1

TEL (052) 718-7188

E-mail info@nagoyakamirai.com

http://www.nagoyakamirai.com